



PERÚ

Ministerio de Educación

IES Perú Birf San Miguel



IES PERU BIRF SAN MIGUEL

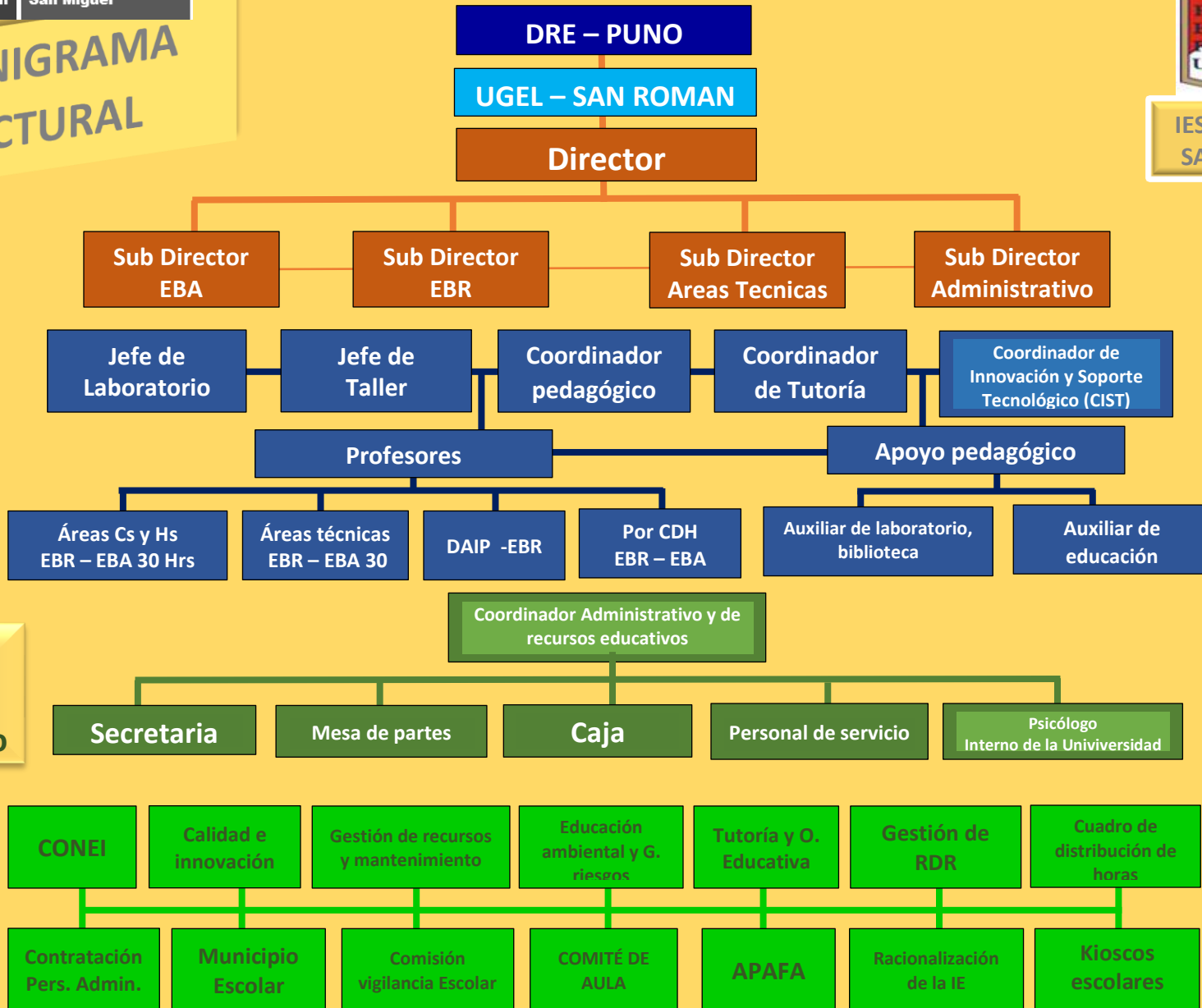
# ORGANIGRAMA ESTRUCTURAL

Órgano Directivo

Órgano Pedagógico

Órgano Soporte al Proceso Pedagógico

Órgano Participativo (Comisiones)



### OBSERVACIONES:

- El puesto de CIST está temporalmente cubierto por un presupuesto pendiente por racionalizar. Se requiere adecuación de acuerdo a RM N° 721 – 2018 – MINEDU y la aplicación de RVM N° 307-2019-MINEDU.
- El puesto de Coordinador Administrativo y de Recursos Educativos, está adecuado temporalmente. Además, por contar con un personal administrativo disponible.
- Para el puesto de Psicólogo se requiere un nuevo presupuesto adicional, por presentar índice significativo violencia en la IE y momentáneamente estará cubierto por convenio con internos de universidades de la región.
- Los coordinadores pedagógicos están agrupados del siguiente modo:
  - Coordinador Pedagógico de Matemática está a cargo de docentes de Áreas Curriculares de Matemática y Educación Física
  - Coordinador Pedagógico de Comunicación está a cargo de docentes de Áreas Curriculares de Comunicación, inglés y Arte
  - Coordinador Pedagógico de Ciencias Sociales (Se encargó internamente sin presupuesto) está a cargo de docentes de Áreas Curriculares de Ciencias sociales y Desarrollo Personal, Ciudadanía y Cívica.
  - Jefe de Laboratorio y Coordinador de Pedagógico Ciencia y Tecnología está a cargo de docente de Áreas Curriculares de Ciencia y Tecnología, Educación Religiosa.
- Los jefes de talleres de Áreas Técnicas están distribuidos del siguiente modo:
  - Jefe de Taller de Cómputo: está a cargo de los talleres de Computación y DAIP
  - Jefe de Taller de Áreas Técnicas: Comprende talleres de: Industria Alimentaria, Industria Textil, Industria del Vestido, Mecánica Automotriz, Mecánica de Producción, Electrónica y Carpintería.